

Notre monde s'occupe du vôtre.

Bilan de responsabilité
sociale 2020



beneva

Bilan

Née du regroupement d'égal à égal de La Capitale et de SSQ Assurance, Beneva est inspirée par des racines mutualistes bien ancrées et s'appuie sur des valeurs d'engagement, de collaboration et d'intégrité.

Au quotidien, Beneva désire intégrer une dimension sociale et environnementale dans le développement de ses activités, pour le plus grand bénéfice de la collectivité. Réduire ses impacts environnementaux, protéger l'environnement au profit des générations futures et offrir un milieu de travail stimulant, voilà ce qui motive l'organisation. L'année 2020, marquée par de belles réalisations, a permis de poser les premières pierres de Beneva.

Mieux-être

Des mesures favorisant le mieux-être et la motivation au travail

- Déploiement de stratégies proactives, de formations et de ressources variées afin d'outiller les employés et les gestionnaires à faire face à la pandémie, à s'adapter au nouveau mode de travail à distance et à conserver un équilibre entre leur vie professionnelle et personnelle.
- Participation de plus de 380 employés au défi OcSobre permettant ainsi à La Capitale et à SSQ Assurance de remettre un montant total de 31 025 \$, incluant les dons corporatifs, à la Fondation Le Grand Chemin.
- Présence de programmes de santé en milieu de travail, La vie en forme et Avantage toi, qui offrent des outils pour encourager et favoriser l'équilibre physique et psychologique des personnes, notamment dans le contexte de pandémie.
- Initiatives mises en place afin d'encourager les employés de Beneva à bouger davantage, entre autres grâce aux éditions virtuelles du Défi Entreprises et du Marathon SSQ Assurance de Québec, dorénavant nommé le Marathon Beneva de Québec.
- Soutien offert par Beneva aux employés du milieu communautaire de Québec dans le cadre du partenariat avec Optima Santé globale pour la clientèle en assurance collective.
- Distribution d'équipement favorisant l'ergonomie des employés en télétravail.
- Suggestions d'actions quotidiennes bénéfiques aux employés de Beneva afin de leur permettre de prendre conscience chaque jour des activités qui font du bien.

« Beneva s'engage à assurer à ses employés un environnement de travail fondé sur les valeurs de l'entreprise et offre des programmes concrets visant à promouvoir la santé et la qualité de vie du personnel. »



Sonia Lafleur, participante à l'édition virtuelle du défi Bougeons ensemble

Environnement de travail mobilisant

Des mesures visant à établir un climat de travail équitable et sain où chaque individu peut s'épanouir et avoir de la reconnaissance

- SSQ Assurance s'est vu remettre le [Prix reconnaissance RH](#) par l'Ordre des conseillers en ressources humaines agréés (CRHA), dans la catégorie Transformation, pour son programme ECO (Évolution de la culture organisationnelle).
- Célébration virtuelle de la 5^e édition du [Prix reconnaissance](#) permettant à La Capitale de souligner le travail exceptionnel du personnel des services publics québécois.
- Implantation de l'outil [Officevibe](#) permettant de mesurer l'engagement des employés de Beneva à l'aide de sondages interactifs et dynamiques.



Plus de la moitié des postes de gestion sont occupés par des femmes.

Les récipiendaires d'une bourse de 2 500 \$ dans le cadre de la 5^e édition du Prix reconnaissance La Capitale



De gauche à droite

Kimberly Marin Rousseau
Ministère, organisme public ou parapublic ou société d'État

Hugues Brouillet
Réseau public de l'éducation

Manon Thibault
Secteur municipal

Geneviève Clements
Réseau public de la santé et des services sociaux

Claudie Auger Chénard
Fédération interprofessionnelle de la santé du Québec (FIQ)

Feten Karia – Coup de cœur du jury
Réseau public de la santé et des services sociaux



Innovation et expérience client

Des outils mis en place permettant d'offrir à la clientèle une expérience bonifiée

- Poursuite du programme d'évaluation de l'expérience client de SSQ Assurance afin d'optimiser les interactions avec les clients, particulièrement en assurance de dommages.
- Mesure du taux net de recommandation (TNR) transactionnel de La Capitale et de SSQ Assurance dans les secteurs de l'assurance de dommages et de l'assurance collective.
- Déploiement de l'option sans papier auprès de tous les clients en assurance de dommages de SSQ Assurance réduisant ainsi la quantité de papier imprimé.

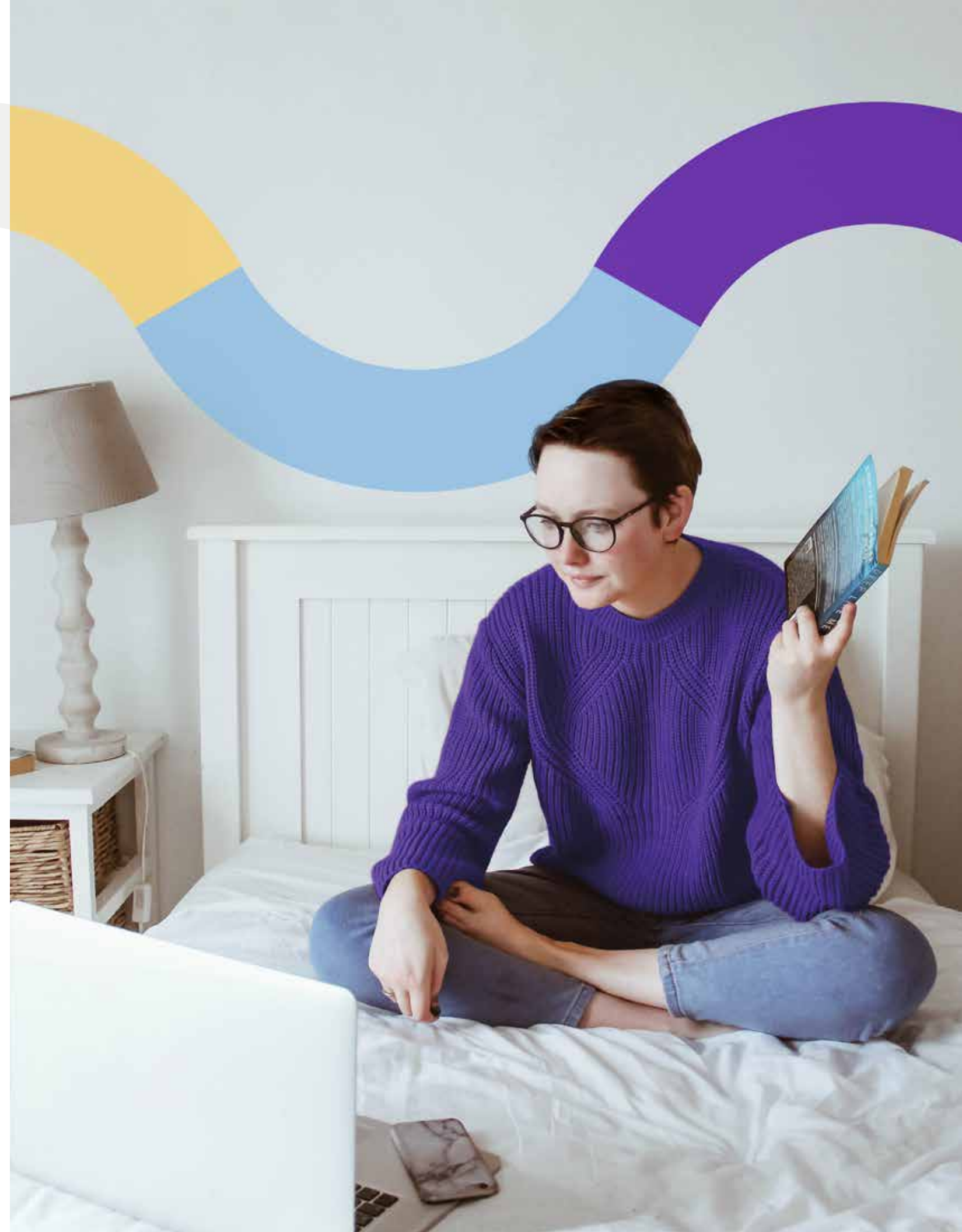
Investissements responsables et durables

Des actifs de placements qui font la promotion d'investissements responsables et durables

- Beneva devient signataire des PRI (principes d'investissements responsables) et conserve l'historique d'adhésion de SSQ Assurance depuis 2008, qui était la première compagnie d'assurance canadienne à devenir signataire des PRI.
- Tous les gestionnaires externes présents sur la plateforme des fonds distincts et des comptes d'investissement de Beneva étaient signataires des PRI à la fin de l'année 2020.
- Développement de l'expertise interne à La Capitale et chez SSQ Assurance dans l'analyse des enjeux environnementaux, sociaux et de gouvernance permettant d'engager le dialogue directement avec les sociétés par rapport à ces différents enjeux.
- Intégration des facteurs ESG (environnementaux, sociaux et de gouvernance) dans les décisions d'investissement de façon continue tant à La Capitale que chez SSQ Assurance.
- Le portefeuille d'investissements de Beneva a un impact environnemental et sociétal positif, alors que les investissements privés finançant des énergies renouvelables, des infrastructures sociales et des entreprises « cleantech » se chiffrent à près de 220 M\$.
- L'empreinte carbone consolidée de Beneva en 2020 est de 13 % inférieure à celle de l'indice de référence, soit le FTSE Canada Corporate Bond Index.
- Partage du progrès fait en lien avec les investissements responsables au sein de divers comités internes de Beneva.
- L'investissement responsable est à l'ordre du jour de rencontres périodiques avec les gestionnaires de placements externes de La Capitale et de SSQ Assurance.

Les investissements privés finançant des énergies renouvelables, des infrastructures sociales et des entreprises « cleantech » se chiffrent à près de

220 M\$





Philanthropie

Des actions concrètes pour redonner à la communauté et pour encourager l'engagement social des employés

- La campagne de financement Centraide 2020 a permis à Beneva d'amasser 713 255 \$, un montant qui inclut les dons des employés, des retraités ainsi que le don corporatif.
- L'entièreté des récoltes de miel, soit 1 800 pots, provenant des toits verts de nos édifices a été remise équitablement à trois organismes communautaires de différentes régions : Moisson Québec, Moisson Montréal et Mississauga Food Bank.
- Malgré l'annulation de certains événements en raison de la pandémie, Beneva a tenu à maintenir son engagement en remettant des dons aux organismes normalement soutenus ainsi qu'à des causes associées.
- Soutien financier offert par la Fondation La Capitale et par la Fondation SSQ à plus de 135 organismes de régions différentes.
- La Capitale et SSQ Assurance remettent 90 000 \$, sur une période de cinq ans, au Centre de prévention du suicide.
- Don exceptionnel de 110 000 \$ fait par La Capitale et SSQ Assurance au Fonds d'urgence communautaire de Centraide partout au pays pour soutenir les organismes touchés par la pandémie.
- SSQ Assurance a offert du temps d'antenne à Centraide afin d'y diffuser des messages sur les principaux réseaux de télévision et les plateformes Web.
- L'ensemble des récoltes du jardin urbain situé sur le toit de l'édifice Le 2505 SSQ a été remis à l'organisme Solidarité famille, ce qui représente un don d'une valeur de 2 000 \$.
- Participation de nombreux employés de Beneva à l'édition virtuelle du Marathon SSQ Assurance de Québec, dorénavant nommé le Marathon Beneva de Québec.

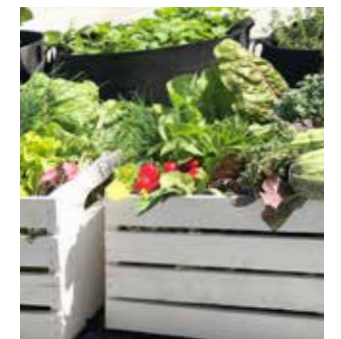
« Le soutien philanthropique de l'entreprise et de ses fondations pour l'année 2020 s'élève à plus de 2,8 millions de dollars. »



Le Centre de prévention du suicide a démontré son appréciation du soutien offert en nous remettant une plaque.



Plusieurs employés affichaient leur contribution à la campagne Centraide.



Les récoltes du jardin urbain étaient destinées à un organisme de solidarité sociale.

Page de gauche : Collin Cotton de Mississauga Food Bank prépare la distribution du miel produit sur les toits de nos édifices.

Développement durable

Des initiatives pour réduire l’empreinte environnementale

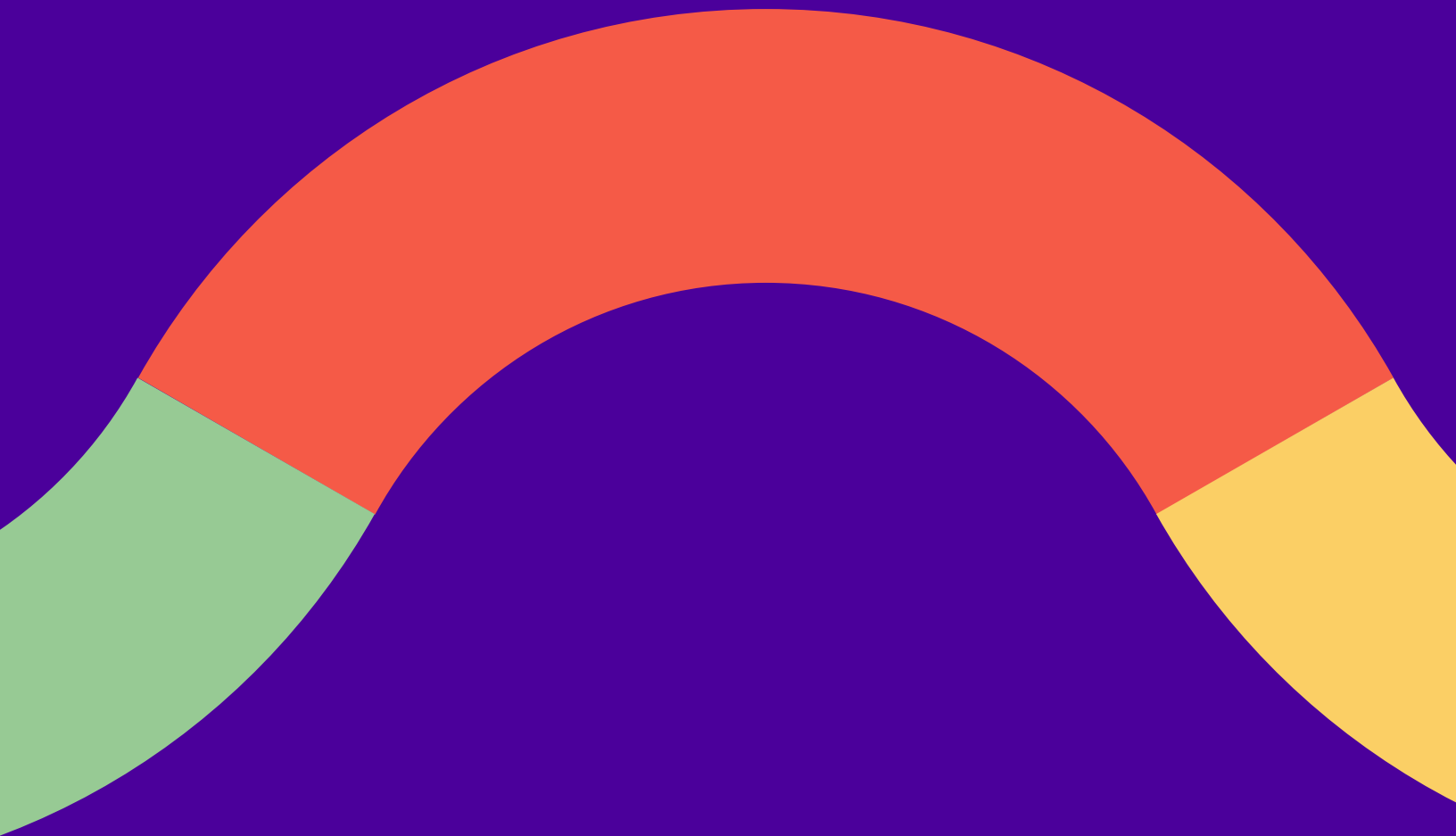
- Certification BOMA BEST® de niveau platine pour l’édifice du 625, Jacques-Parizeau de La Capitale.
- Certification BOMA BEST® de niveau bronze pour les édifices Le 2505 SSQ et Le 2525 SSQ de SSQ Assurance.
- Certification LEED® de niveau or pour les édifices le 625, Jacques-Parizeau et le 7150, Derrycrest Drive de La Capitale, et pour la Tour SSQ de SSQ Assurance.
- Présence de plusieurs caractéristiques qui rendent les immeubles de La Capitale et de SSQ Assurance écoénergétiques, performants et écologiques.
- Application rigoureuse d’une politique environnementale dans les édifices de La Capitale et de SSQ Assurance afin de sensibiliser le personnel d’exploitation des bâtiments et leurs locataires à l’intégration des notions de développement durable et de les outiller à cette fin.
- Participation de La Capitale et de SSQ Assurance au [Défi énergie en immobilier de BOMA Québec](#), d’une durée de quatre ans, dans le but de réduire les émissions de gaz à effet de serre des édifices Le 2505 SSQ de SSQ Assurance et le 525, boulevard René-Lévesque Est de La Capitale.
- Inscription de La Capitale et de SSQ Assurance au programme Gestion de la demande de puissance (GDP) d’Hydro-Québec afin de réduire la demande de puissance de leurs bâtiments durant les périodes de pointe hivernales.
- [Certification ICI on recycle](#) – Établissement attesté Performance décernée par RECYC-QUÉBEC pour les bureaux de SSQ Assurance situés à Québec.
- Contribution annuelle de SSQ Mutuelle à l’Arbre de l’intercoopération de SOCODEVI, alternative solidaire de lutte contre les changements climatiques, afin de compenser une partie de l’émission de CO₂ de l’entreprise.



Pour obtenir tout renseignement sur Beneva, composez le 1 866 332-3806, écrivez à communications@beneva.ca ou consultez notre site :

beneva.ca

MCLe nom et le logo Beneva sont des marques de commerce de Beneva inc. Tous droits réservés 2021.



beneva